

LERNEN SIE UNS KENNEN!

➤ Jeden 1. Montag im Monat findet um 18.30 Uhr ein Informationsabend für werdende Eltern statt. Treffpunkt: Haupteingang. Wir zeigen Ihnen den Kreißsaal und die Station und haben viel Zeit für Ihre Fragen.



ELTERNSCHULE AM MARIENHOSPITAL

➤ Wir bieten Ihnen Kurse für die Schwangerschaft, Kurse rund um die Geburt, Kurse nach der Geburt und Kurse für Ihren Sprössling. Unsere Seminare haben ein wechselndes Kursangebot. Auf unserer Homepage können Sie die Kurse online buchen.

Leitung: Hebamme Jennifer Steinhausen
Homepage: <https://www.elternschule-mhb.de/>
per Mail: kontakt@elternschule-am-mhb.de



ÄRZTLICHE LEITUNG



Prof. Dr. med. H.-C. Kolberg
Chefarzt
Leitung Brustzentrum
Leitung Gynäkologisches Krebszentrum



Dr. med. Miltiades Stephanou
Stellv. des Chefarztes
Stellv. Leitung Gyn. Krebszentrum
Ltd. Oberarzt



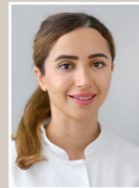
Dr. med. Carsten Lehment
Leitung Pränataldiagnostik
Oberarzt



Dr. med. Leyla Akpolat-Basci
Oberärztin Senologie
Stellv. Ltg. Brustzentrum

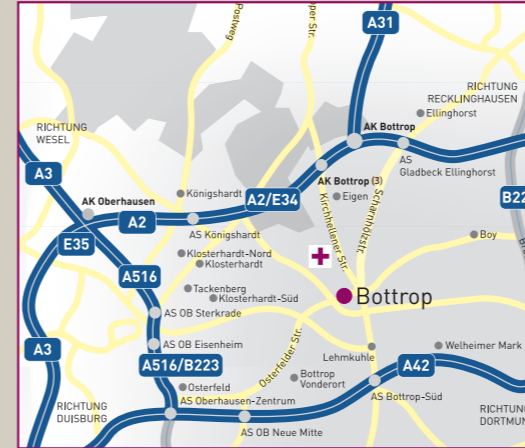


Abdrhman Maguz
Leitung Dysplasiesprechstunde
Oberarzt



Özlem Yüksel
Oberärztin

IHR WEG ZU UNS



Das Marienhospital Bottrop liegt verkehrsgünstig am nördlichen Rand des Ruhrgebiets. Bereits von der Kirchhellener Straße können Sie das Krankenhaus gut sehen. Eine detaillierte Wegbeschreibung und weitere aktuelle Informationen über das Marienhospital erhalten Sie im Internet unter www.mhb-bottrop.de

KONTAKT

Klinik für Gynäkologie und Geburtshilfe
Josef-Albers-Str. 70, 46236 Bottrop
www.mhb-bottrop.de

Chefarztsekretariat: (02041) 106-1601
Kreißsaal: (02041) 106-1650
Pränataldiagnostik: (02041) 106-1602
Email: gynaekologie@mhb-bottrop.de

SPRECHSTUNDE

Sprechstunden sind täglich nach Vereinbarung möglich. Eine Überweisung durch Ihren Frauenarzt ist erforderlich.



Akademisches Lehrkrankenhaus
der Universität Duisburg-Essen

Klinikinformation



Klinik für Gynäkologie
und
Geburtshilfe

Chefarzt
Prof. Dr. med. Hans-Christian Kolberg



Liebe werdende Eltern,

als Vater von drei Töchtern kann ich mich noch gut daran erinnern, was Eltern „in spe“ in der Schwangerschaft bewegt. Ich weiß auch noch genau, dass die Freude auf das Kind immer von dem Gedanken begleitet ist, ob am Ende alles so klappt, wie man es sich vorstellt.

GENAU DABEI MÖCHTEN WIR IHNEN HELFEN.

Bei uns sollen Sie diesen wichtigen Augenblick im Leben so erleben, wie Sie es sich wünschen. Mit dieser Broschüre wollen wir Sie über unsere Angebote und unsere Philosophie einer sanften aber sicheren Geburtshilfe informieren. Wir Geburtshelfer sind gemeinsam mit unseren Kinderärzten rund um die Uhr für Sie da!

MEIN TEAM UND ICH
FREUEN UNS AUF SIE!

Kolberg

Prof. Dr. med. Hans-Christian Kolberg
Chefarzt der Klinik für Gynäkologie und Geburtshilfe

UNSER KONZEPT: Sanft aber sicher

➤ In der Geburtshilfe setzen wir auf ein sanftes, aber sicheres Konzept. Über 1200 Kinder erblicken bei uns im Jahr das Licht der Welt.

Eine große Rolle spielt dabei die Zusammenarbeit mit unserer Kinderklinik. Frühgeborene (ab 32. SSW) und schwer erkrankte Neugeborene können dort kompetent versorgt werden.



ES GEHT UM IHR KIND: Unsere Philosophie

➤ Im Mittelpunkt steht im Kreißsaal Ihr Geburtserlebnis, in das wir so wenig wie möglich eingreifen wollen. Sie sollen nicht „entbunden werden“, sondern einfach Ihr Baby bekommen. Und das können Sie bei uns im Stehen, Liegen, Sitzen, Hocken oder im Wasser tun. Je nachdem, wie Sie sich „Ihre“ Entbindung vorgestellt haben.

Wenn wir ein Baby per Kaiserschnitt auf die Welt holen müssen, so geschieht dies bei uns durch die „sanfte“ Misgav-Ladach-Technik.



RUND UM DIE GEBURT: Ihre Betreuung bei uns

➤ Im Kreißsaal werden Sie gemeinsam von Hebammen und Ärzten betreut. Das ärztliche Team besteht unter Leitung von Chefarzt Prof. Dr. Kolberg aus vier Oberärzten und neun Assistenzärzten. In unserem Hebamenteam arbeiten Klinikhebammen und Beleghebammen gut organisiert zusammen.

Auch schon vor der Geburt ist unser Team jederzeit für Sie da: sei es für ein Geburtsplanungsgespräch in der Hebammensprechstunde, die geburtsvorbereitende Akupunktur oder zur Klärung einer speziellen Fragestellung im Rahmen unserer Sprechstunde für Pränataldiagnostik.

FÜR IHRE SICHERHEIT: Unsere Pränataldiagnostik

➤ In unserer pränataldiagnostischen Sprechstunde wird ihr Frauenarzt Sie bei besonderen Fragestellungen vorstellen: zum Fehlbildungsausschluss, zur Fruchtwasserentnahme oder bei Schwangerschaftszucker. Auf hohem Niveau (DEGUM II) und mit modernster Technik wollen wir gemeinsam dafür sorgen, dass Sie Ihre Schwangerschaft als schöne Zeit erleben.

NACH DER GEBURT: Unsere Wochenstation

➤ Auf unserer Wochenstation werden Sie und Ihr Baby von unserem Schwesternteam nach dem Konzept der integrierten Wochenbettpflege rund um die Uhr versorgt. Ausgebildete Stillberaterinnen und Kinderkrankenschwestern helfen Ihnen, in Ihre neue Rolle hineinzuwachsen. Alle Babys – nicht nur die kranken, sondern auch die kerngesunden – werden von unseren Kinderärzten mitbetreut.

LEISTUNGSSPEKTRUM Unser Angebot für Sie

- Individuelle Geburtsplanung
- Hebammensprechstunde
- Geburtshilflicher Ultraschall (DEGUM II)
 - Doppleruntersuchung
 - Fehlbildungultraschall
 - Amniozentese
 - Chorionzottenbiopsie
 - Vorgeburtlicher Herzultraschall
 - Betreuung bei Schwangerschaftszucker
- Geburtsvorbereitende Akupunktur
- Hochrisikogeburtshilfe
- Versorgung von Frühgeburten ab 32 + 0 SSW durch das neonatologische Team der Kinderklinik
- Familienorientierte Geburtshilfe
- Wassergeburt
- Hebammenkreißsaal
- „Sanfter“ Kaiserschnitt
- Elternschule
- Hebammennachsorge
- Familienzimmer
- Nabelschnurblutspende

Weitere Informationen erhalten Sie an unserem Informationsabend für werdende Eltern an jedem 1. Montag im Monat um 18.30 Uhr. Hebammenlisten für Vorsorge, Geburtsbegleitung und Nachsorge sowie das aktuelle Kursangebot der Elternschule erhalten Sie jederzeit im Kreißsaal, auf der Station 5c oder beim Informationsabend. Alle Informationen finden Sie auch auf unserer Homepage unter www.mhb-bottrop.de.